

Lekeplats
Fotbollplan
Grillplats
Paddel
Hundrastgård
Amfiteater
Fotbollsmål
Motionslinga
Grönytor
Boule
Bärbuskar
Hög
Blommor

Välkomna!

Löddesnäs - Dialogmöte 3

Dagordning dialogmöte 3

Kl. 17.30-18.00 Presentation

1. Varför dialog
2. Resultat från tidigare dialoger
3. Förslag på parkutveckling
4. Tidiga tankar kring framtida användning av skolområdet

Kl. 18-00-19.00 Frågor och diskussioner vid borden

Välkomna!

1/12
2025

Dialogprozess

Bakgrund

Bakgrunden till Löddesnäsdialogen är ett nämndinitiativ om pilotprojekt kring tidig medborgardialog inom fysisk planering från Moderaterna som beslutats av Kommunstyrelsen.

Samhällsbyggnadsförvaltningen fick i uppdrag att under 2025 genomföra en serie workshops i syfte att generera medborgardrivna idéer om hur Löddesnäsområdet kan värnas och utvecklas.



Dialogmöte 1

I april 2025 höll kommunen det första dialogmötet om Löddesnäsområdet. Syftet var att samla in invånarnas tankar och idéer om hur området kan utvecklas. Det pågick även insamling av förslag via ett digitalt formulär.

Efter att förslagen sammanställts framkom att många vill:

- bevara och utveckla parker och grönområden, framförallt Löddesnäsparken
- bevara skolan
- skapa fler mötesplatser
- erbjuda fler bostadstyper, till exempel hyresrätter och särskilt boende för äldre
- förbättra underhållet i området

Uppsökande dialog med barn och ungdomar

Eftersom de öppna mötena mest lockade vuxna, har vi också haft uppsökande dialog med elever från Löddesnässkolan (åk 2–6) och Rutsborgskolan (åk 7-9).

Löddesnässkolan (åk 2–6)

Önskar en öppen, grön och aktiv park med fokus på rörelse och gemenskap. Parken ska vara inbjudande genom färg och form, och erbjuda lekutrustning som ger barnen en utmaning.

Lekutrustning: Stor korggunga, fler gungor, linbana (gärna lång eller dubbel), stor rutschkana, klätternät, klättervägg, armgång, snurrlek, studs mattor och hinderbana med ökande svårighetsgrad

Teman: Vattentema, natur, djur, rörelse, spökpark, blomstertema (till exempel tulpaner), gärna färger

Ytor: Öppna gräsytor för lek, rörelse och samvaro – det ska inte kännas trångt

Rutsborgskolan (åk 7-9)

Få det att kännas som en park som är fin och inbjudande, med tydliga avgränsningar och en tydlig entré. Eleverna lyfte att det var bättre att satsa på funktioner för yngre barn, vuxna och äldre i parken, eftersom de inte har något intresse av att uppehålla sig i Löddesnäs parken utan vill vara på andra ställen i Bjärred. De skulle gärna se ett utegym, fin möblering och planteringar med blommor.

Förslag parkutveckling

Historia i korthet

Ursprung: Löddesnäs var en stor fälädsmark som tillhörde Borgeby slott

1870-tal: Marken övergick i privat ägo vid lantbruksskiftet och började bebyggas. Området användes bland annat för tulpanodling

1966: Lomma kommun köpte hela Löddesnäs

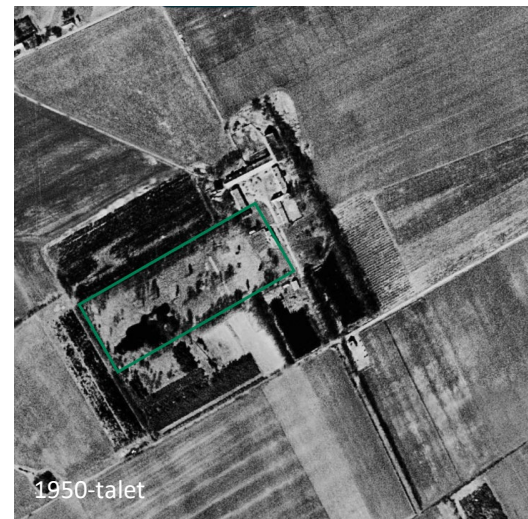
1967: Första planen för villaområde antogs



ca 1910-1915



1920-talet



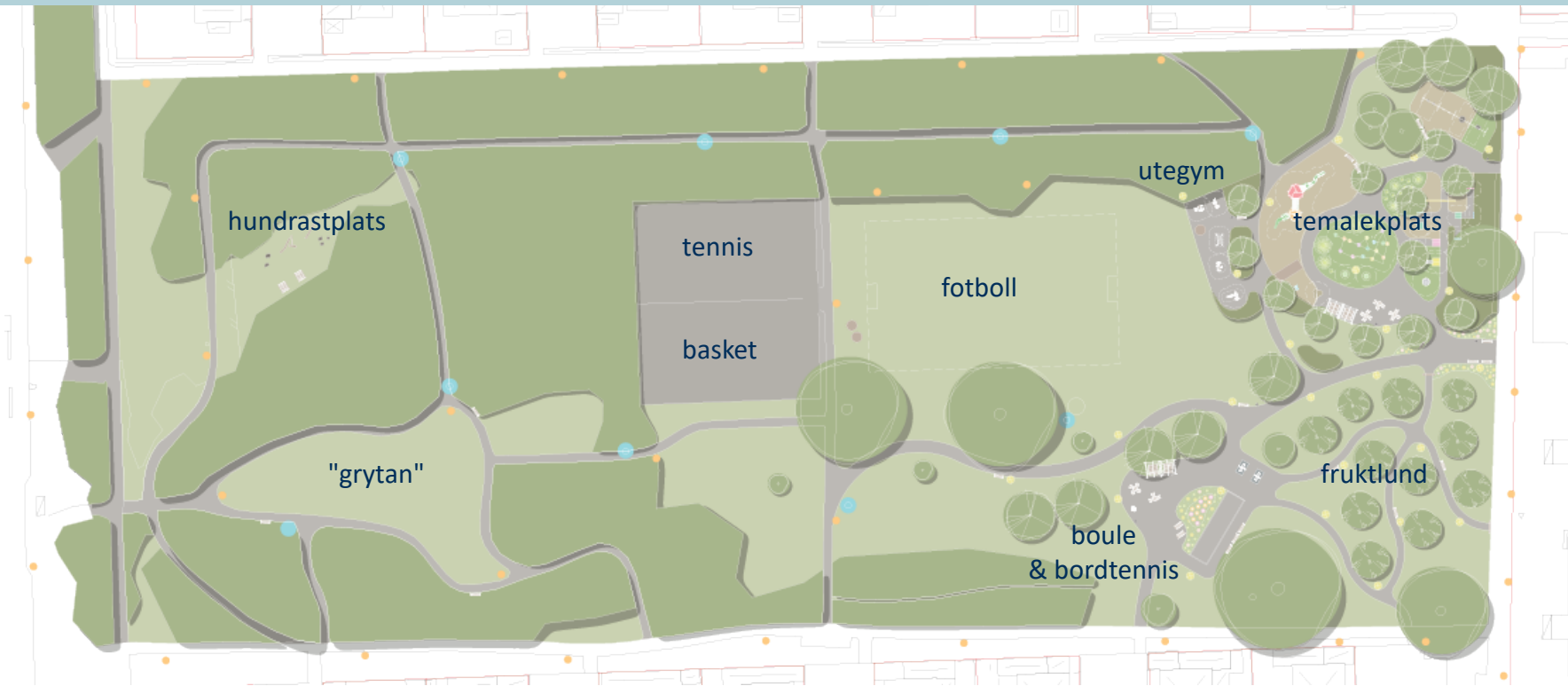
1950-talet

Koncept

- Historisk förankring och lokal identitet
- Gestaltning med berättelse
- Varsam utveckling
- Balans mellan aktivitet och rekreation
- Trygghet
- Naturpedagogik
- Ekologiska värden



Utveckling av Löddesnäs parken



TECKENFÖRKLARING

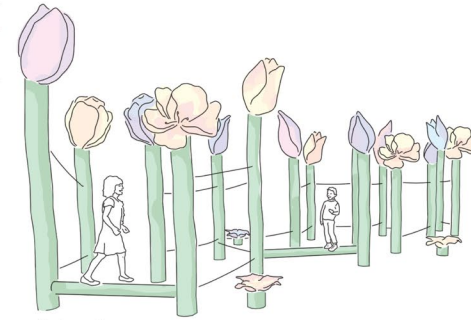
- | | | | | | | |
|-----------------|----------------|----------------------|-----------|----------|----------|---------------------|
| befintligt träd | nytt fruktträd | befintlig vegetation | gräs | perenner | sand | lekotop |
| nytt lövträd | kulle | låga buskar/häck | konstgräs | rosor | stenmjöl | ny belysning |
| | | | | | | befintlig belysning |



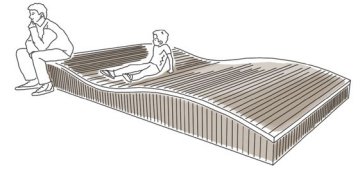
Temalekplats



TECKENFÖRKLARING



förslagskiss tulpanbalansbana



förslagskiss lekpanel med tulpanmotiv



förslagskiss tulpanklätterställning med rutsch

Vad händer nu angående parkutvecklingen?

- Vi inhämtar synpunkter på förslaget, vid detta möte och digitalt via Hives.
- Därefter bearbetas förslaget till slutlig utformning och projektering tar vid.
- Förändringarna planeras sedan genomföra inom ramen för investeringsprogrammet "Gröna Lomma" som kommunfullmäktige beslutat om i november 2025.
- Genomförandet planeras till 2026.



Skolområdet i framtiden?

Särskilt boende och andra typer av bostäder för äldre?

Förslag på särskilt boende och andra typer av bostäder för äldre har dykt upp bl a inom ramen för Löddesnäsdialogen.

Vi undersöker nu möjligheten vidare.

Fördelar:

- Uppvuxen park
- Tillför service på Löddesnäs, kopplar en funktion utöver boende till parken som kan levandegöra parken fortsatt
- Verksamheten bedömer området som lämpligt

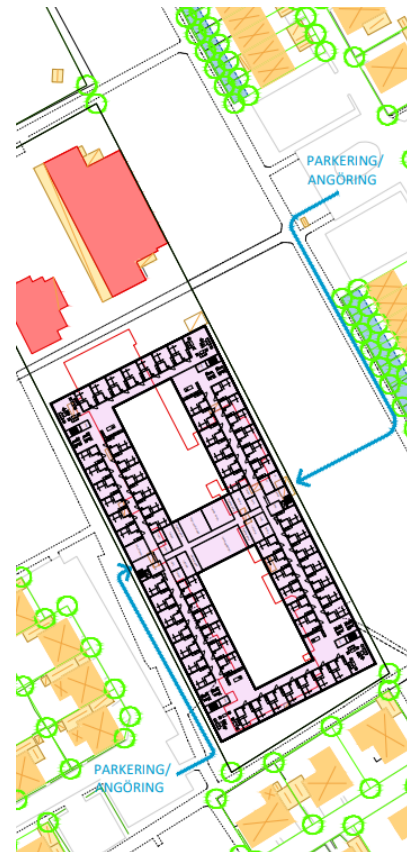


Vi har undersökt olika varianter

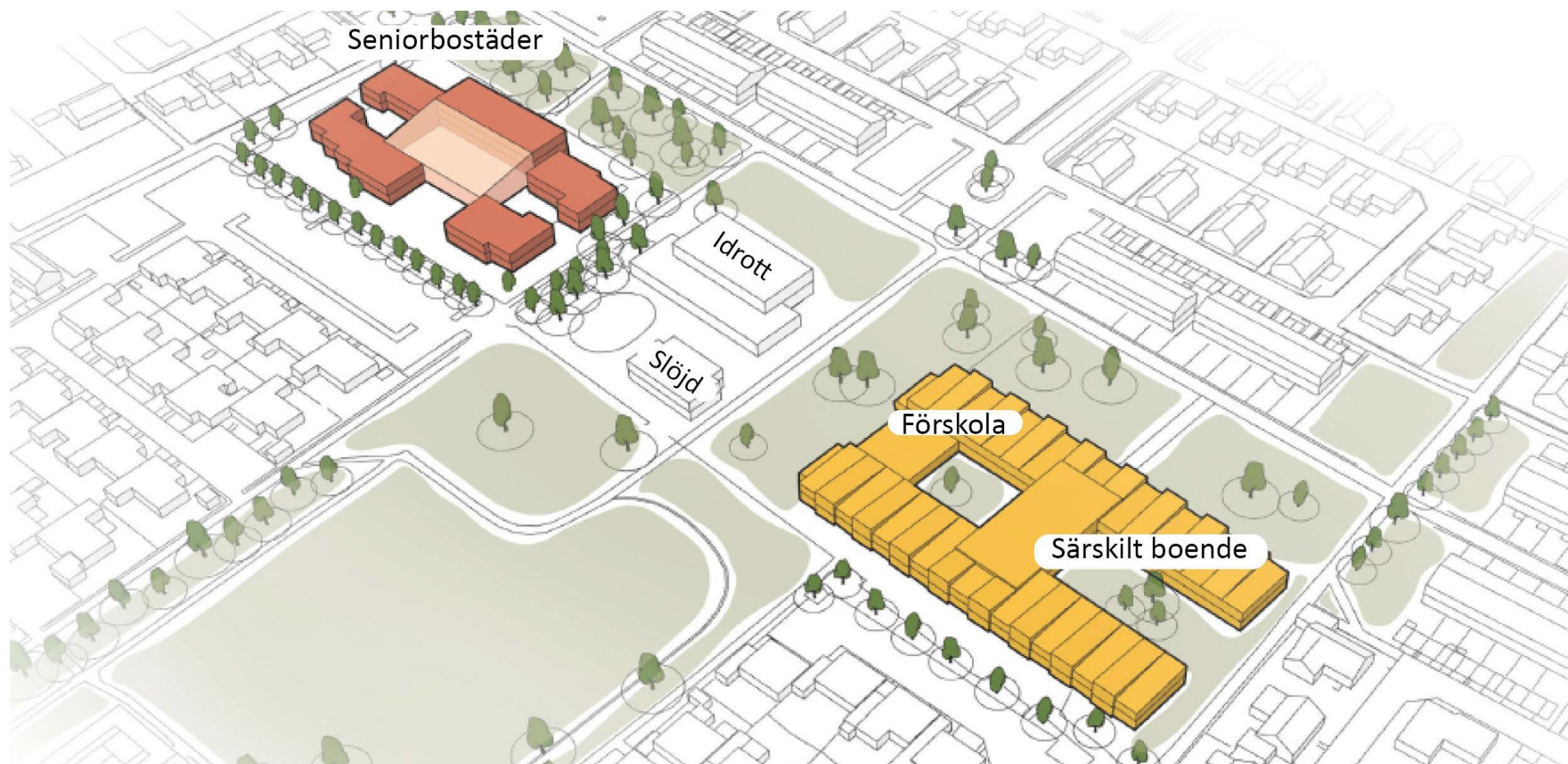
Olika storlekar och varianter –
t.ex. kombinerat
med ny förskola

Om även ny förskola
byggs – föreslås
bostäder för äldre
där Tulpangården
Gul ligger idag

Inga beslut är
fattade



Tidig illustration av hur det skulle kunna se ut



Vad händer nu i denna fråga?

- Den gällande detaljplanen för området möjliggör nytt särskilt boende.
- Nytt särskilt boende finns sedan tidigare i investeringsbudgeten med driftstart 2029.
- Vi kommer nu att inom ramen för den årliga Lokalförsörjningsplanen att vidare utreda frågan. Lokalförsörjningsplanen beslutas i juni 2026.
- I det fall andra typer av bostäder för äldre blir aktuella krävs en ny detaljplan för den delen.



Lämna synpunkter

För att lämna synpunkter, använd QR-koden för att komma direkt till enkäten. Du kan också nå den via lomma.se/loddesnäsdialog.



Tack för att du är med och gör framtidens Löddesnäsområde bättre!



LOMMA
KOMMUN