

PLANBESTÄMMELSER

Følgende gælder for områden med nedenstående bebyggelse. Endelig anvendelse og udformning er i tilliden. Bestemmelser uden betydningsgælder for hele planområdet.

GRÆNSER

- Planområdesgrænse
- Anvendelsesgrænse
- Ejendomsgrænse

ANVENDNING AV MARK OCH VATTEN

- Allmänna platser
- Lokalgräns
- Gång- och cykelväg

Kvartersmark

- E1H1 Atervinningssentral och tillhörande installationer samt handlet med återvinningssmaterial
- E2 Teknisk anläggning
- G Fordonsverk

UTNYTTJANDEGRADFASTIGHETSINDELNING

e₁ Högsta etablerade bygghöjd i kvartären ovan mark i m². Hållhöjder för skärmtek anordnas i begränsad omfattning

BEGRENSNINGAR AV MARKENS BEBYGGANDE

Bygghöjd får ej uppföras

MARKENS ANORDNANDE

Mark och vegetation Skyddsplantering ska finnas

plantering

digrytten

från kvartersmark, E1H1 och G, får nådstållan uppföras

Fördjupning av dagrytten ska ske från kvartersmark

PLACERING, UTFORMNING, UTFÖRANDE

Utformning

Högsta bygghöjd i meter

Högsta totalhöjd i meter

Utseende (tv bebyggelse)

f₁ Ny bebyggelse ska utformas med fasader av tegel

Ny bebyggelse ska utformas med växttak

v₁ Skyllor får inte placeras på byggnadens tak. Om placeras på fasad får de ej vara högre än takhöjd. En (1) Fristående skylt med en höjd av högst 18,00 m får uppföras från egenhetsområdet. Skyltens bredd får vara högst 3,0 meter. Övriga fristående skyltar och reklamannonser får inte överstiga den tilltänkta bygghöjden. Skyltar ska samordnas från egenhetsområdet.

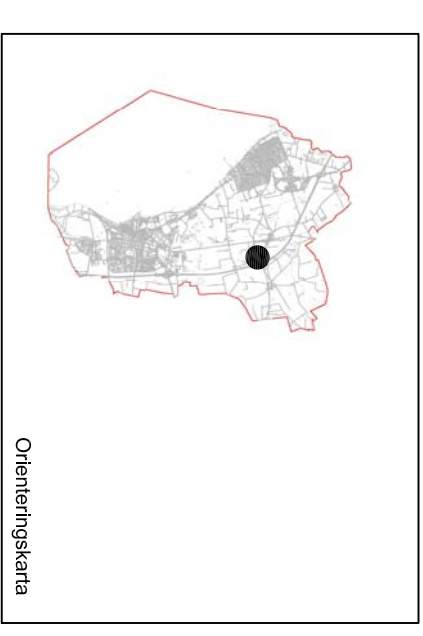
v₂ Skyltar får inte placeras på byggnadens tak. Om placeras på fasad får de ej vara högre än takhöjd. Fristående skyltar och reklamannonser får inte överstiga den tilltänkta bygghöjden. Skyltar ska samordnas från egenhetsområdet.

ADMINISTRATIVA BESTÄMMELSER

Genomförandefrist Genomförandefristen är 5 år från den dag planen vinner laga kraft

Ändrad lokalitet. Lev med villkor

från 19. markerat område krävs marklov för rälling av räll



Orientingskarta

Detailplan för

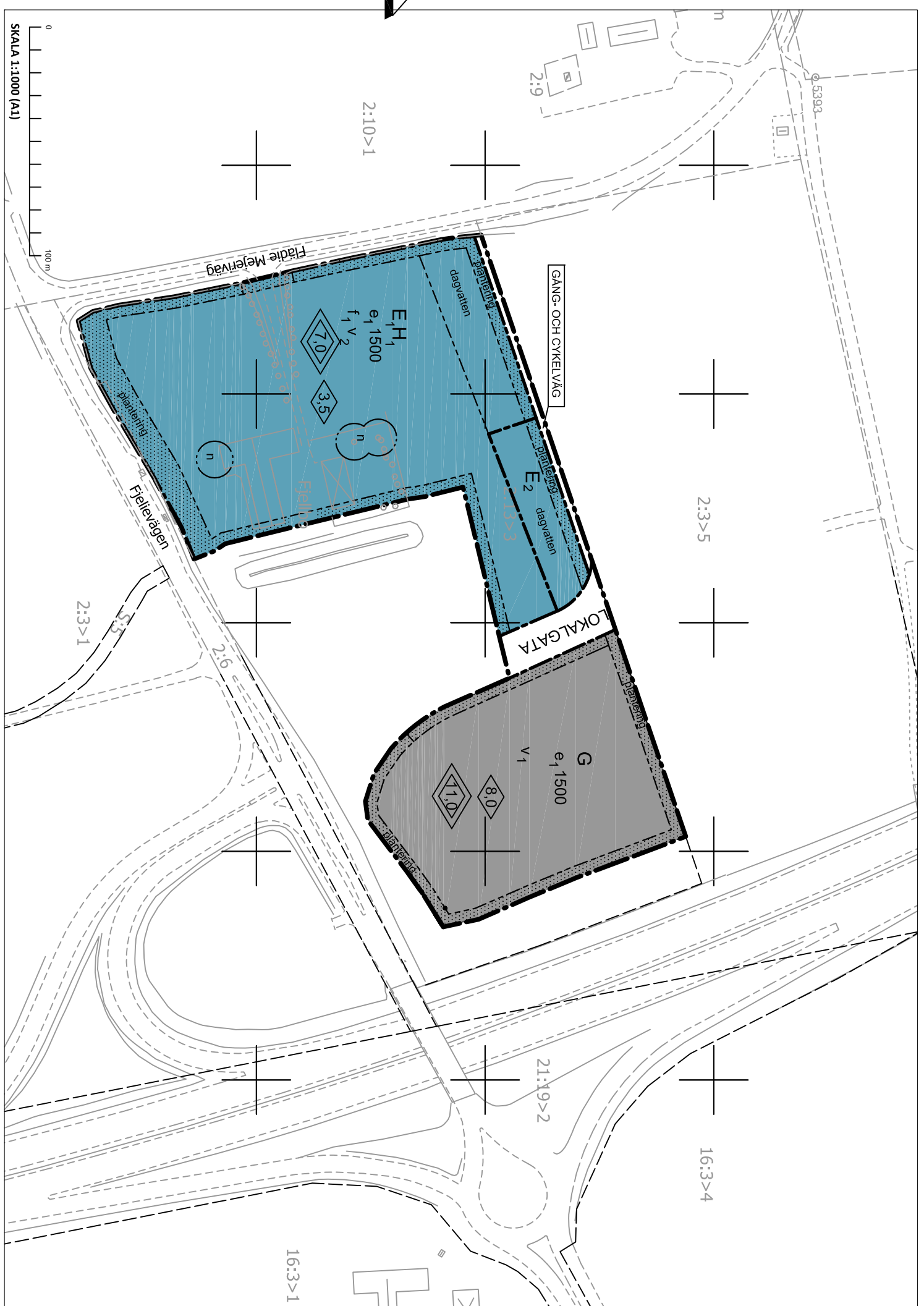
del av Fjelle 2:13 i Flädle

Lomma kommun (trafikplats Flädle)
upprättad 2016-10-12

Plankarta

- Samrådshandling
- Granskringshandling
- Antagandehandling

ANDERS NINQUEIT PLANERSKISCHER LINNEA QVARNSTRÖM PLANARKITEKT



SKALA 1:1000 (A1)

Grundkarta Fjelle 2:13, del av Lomma kommun Kart - NEI - GIS	Grundkartteckning Fotografier Ordnan Fotografier Fotografier Gårdsplan	Grundkartteckning Fotografier Ordnan Fotografier Fotografier Gårdsplan	Grundkartteckning Fotografier Ordnan Fotografier Fotografier Gårdsplan	Grundkartteckning Fotografier Ordnan Fotografier Fotografier Gårdsplan
--	--	--	--	--

UPPLYSNINGAR
Inom planområdet finns fornlämningar.
vid alla markerbeten ska kontakt tas med Länssyrelsen.

Inom planområdet finns arter som omfattas av artskyddsförordningen,
vid eventuella rivningsarbeten ska kontakt tas med Länssyrelsen.