



### PLANBESTÄMMELSER

Följande gäller inom områden med nedanstående beteckningar. Endast angiven användning och utformning är tillåten. Där beteckning saknas gäller bestämmelsen inom all kvartersmark eller all allmän plats eller allt vattenområde på plankartan.

### GRÄNSLINJER

- Planområdesgräns
- - - Användningsgräns
- · - · - Egenskapsgräns

### ANVÄNDNING AV ALLMÄN PLATS

- VÄG<sub>1</sub> In- och utfart
- TORG<sub>1</sub> Kollektivtrafiktorg, till exempel busskurer, kiosker, toaletter och liknande.

### ANVÄNDNING AV KVARTERSMARK

- T<sub>1</sub> Järnväg

### EGENSKAPSBESTÄMMELSER FÖR ALLMÄN PLATS

**Utformning av allmän plats**  
 dagvatten<sub>1</sub> Anläggning för hantering av dagvatten ska finnas, ex. damm-, infiltration-, magasin- eller fördröjningsanläggning  
 träd<sub>1</sub> Trädet får endast fällas om det är sjukt eller utgör en säkerhetsrisk.

**Upphävande av strandskydd**  
 Strandskyddet är upphävt.

### GENOMFÖRANDETID

Genomförandetiden är 60 månader över hela planområdet och börjar gälla fr.o.m. laga kraft datum.

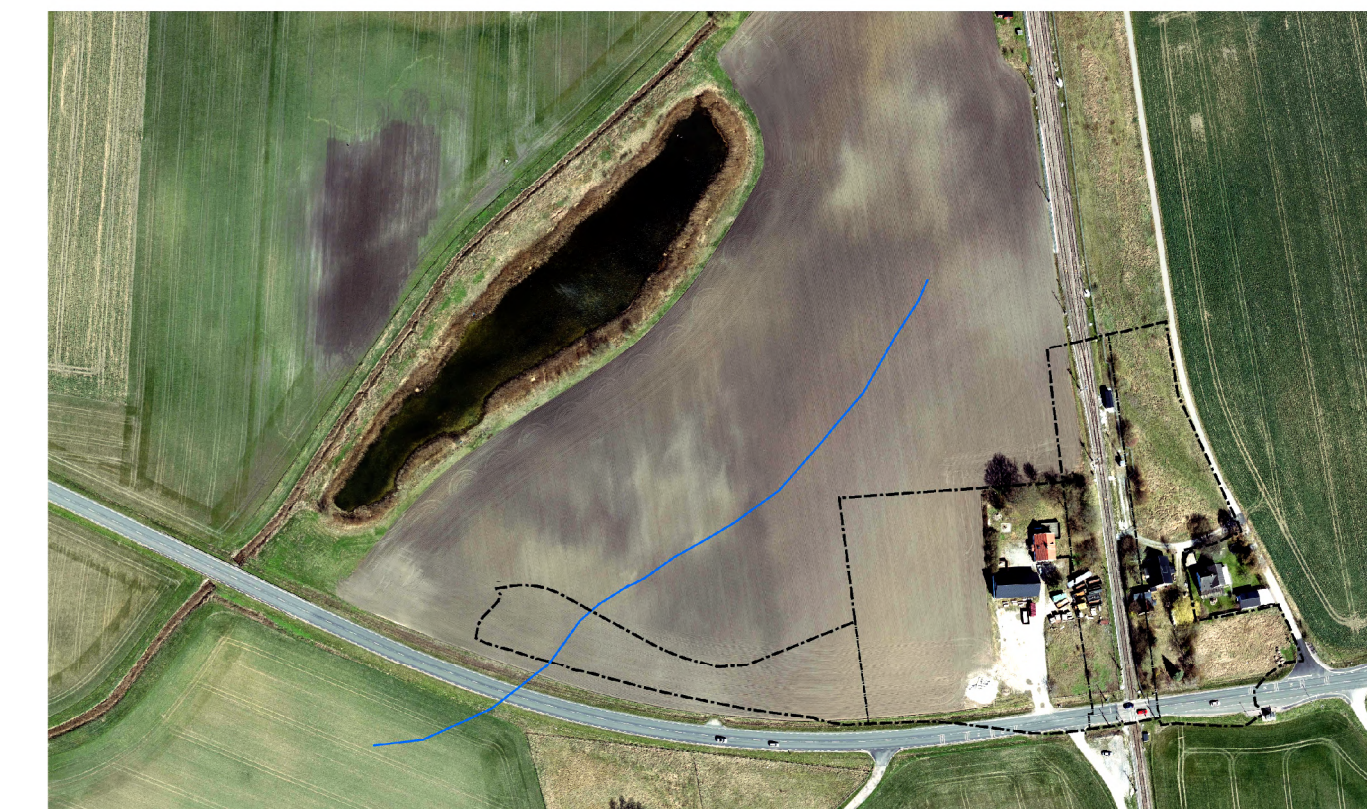


Illustration över ungefärlig gräns för strandskyddsline (100m).

### Översiktskarta



### Grundkartans beteckningar

Koordinatsystem i höjd: RH2000  
 Grundkarta upprättad: 2022-08-23  
 av Lirim Radogoshi, Lomma kommun  
 Grundkarta uppdaterad: 20230419  
 av Lirim Radogoshi, Lomma kommun

- |   |  |
|---|--|
| <ul style="list-style-type: none"> <li>— Vatten</li> <li>· · · Fornlämningar</li> <li>— In- och utfartsförbud</li> <li>○ Gränspunkt</li> <li>— Fastighetsgräns</li> <li>— Kvartergräns</li> <li>— Traktgräns</li> <li>· Brunn</li> <li>· Barträd</li> <li>· Lövträd</li> <li>◇ Skåp</li> <li>— Källa</li> <li>· · · Servitut/Ledningsrätt/Gemensamhetsanläggning</li> </ul> | <ul style="list-style-type: none"> <li>⊠ Bostad</li> <li>⊠ Skärmtak</li> <li>⊠ Komplementbyggnad</li> <li>⊠ Trappa</li> <li>⊠ Övrig byggnad</li> <li>— Mur/Stenmur</li> <li>— Staket/Plank/Stängsel</li> <li>— Häck</li> <li>+0.00 Inmätt markhöjd</li> <li>· Belysningsstolpe</li> <li>· · · Gång- och cykelbana</li> <li>— Körbana</li> <li>— Järnväg</li> </ul> |
|---|--|

### Detaljplan för

## del av Fjelle 2:10 med flera i Flädie, Lomma kommun (Flädie stationsområde)

Detaljplanen är upprättad 2022-09-01 enligt PBL 2010:900 (SFS 2021:785), utökat förfarande

- Samrådshandling
- Granskningshandling
- Antagandehandling

Till planen hör:

- Planprogram
- Planbeskrivning
- Illustrationsplan

- Fastighetsförteckning
- Grundkarta
- Samrådsredogörelse
- Granskningsutlåtande

Johannes Rydbo  
Planarkitekt

Roger Jönsson  
Planchef

