



SKRÄPFACIT

Parker, mindre tätorter och områdesmätningar
Lomma 2020



statisticon
STATISTICS & RESEARCH

Kommentarer om undersökningen

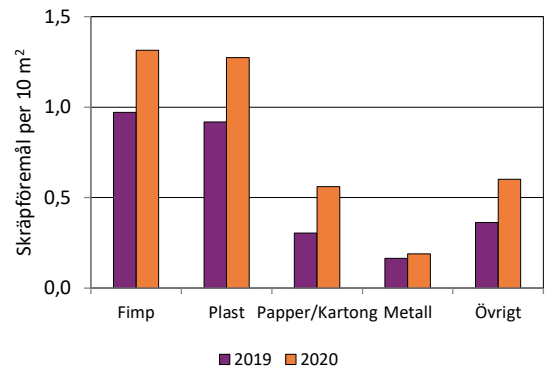
Skräpmätningar genomförs i ett antal centrala stadsdelar i Sverige. Alla kommuner ges samma instruktioner för hur centrala staden ska avgränsas och samråd med Statisticon AB sker. Inom samma kommun och stadsdel är jämförbarheten mellan år stor. Tuggummi redovisas separat, eftersom det är ett komplicerat skräpslag både att mäta och att städa bort. För mer detaljerad information om metoden, se dokumentet Teknisk rapport.

Fakta: Areal och folkmängd

Hela tätorten		Totalt skattat antal objekt i undersökningsområdet	
Kommun	Lomma	Fimp	2 237
Landareal (km ²)	5,93	Plast	2 167
Folkmängd (31/12-2019)	13 654	Totalt	6 701
Folkmängd per km ²	2 303	Areal (hektar)	1,8

Skräpfördelning: Genomsnittligt antal skräpföremål per 10 m² fördelat efter kategori

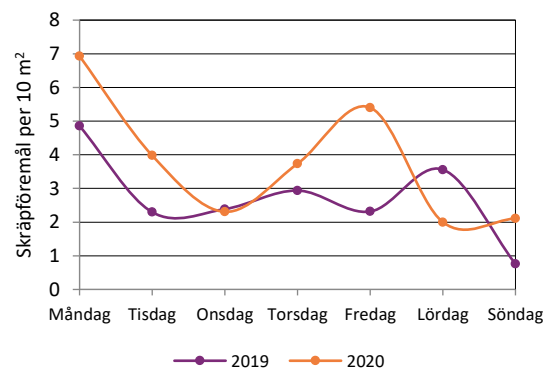
Kategori	Skräp 2019	%	Skräp 2020	%
Fimp	0,97 E	36	1,31 E	33
Plast	0,92 E	34	1,27 E	32
Papper/Kartong	0,30 E	11	0,56 E	14
Metall	0,16 F	6	0,19 F	5
Övrigt	0,36 E	13	0,60 E	15
Totalt	2,72 E	100	3,94 E	100



Relativ osäkerhet redovisas med bokstavsbezeichnung A till G, se nedan.
Procentfördelningen anger andelen skräp per skräpkategori.

Skräpfördelning: Genomsnittligt antal skräpföremål per 10 m² fördelat efter veckodag

Veckodag	Skräp 2019	Punkter	Skräp 2020	Punkter
Måndag	4,86 F	20	6,93 E	23
Tisdag	2,30 F	20	3,98 F	19
Onsdag	2,39 F	19	2,31 F	18
Torsdag	2,94 F	20	3,73 E	20
Fredag	2,31 F	20	5,40 G	22
Lördag	3,56 F	19	2,00 E	18
Söndag	0,76 F	20	2,11 E	20
Totalt	2,72 E	138	3,94 E	140



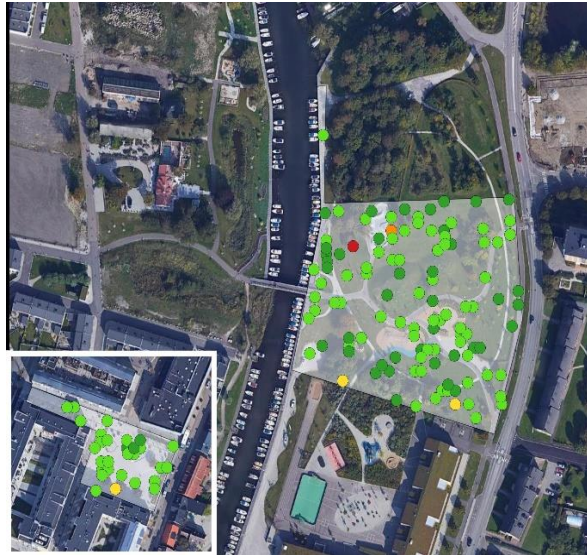
Relativ osäkerhet redovisas med bokstavsbezeichnung A till G, se nedan.
Punkter anger hur många punkter som mätts respektive veckodag.

Standard för bokstavsbezeichnung av relativa osäkerhetsmarginaler - övre gränser är uteslutande
0 - 2% A 2 - 5% B 5 - 10% C 10 - 20% D 20 - 50% E 50 - 100% F 100% - G

Redovisning av urvalosäkerheter

Statistikvärdet +/- (statistikvärdet * relativa osäkerhetsmarginalen) utgör ett konfidensintervall för den efterfrågade storheten med cirka 95% konfidensnivå.

Skräpsituation: Genomsnittligt antal skräpföremål per 10 m² fördelat efter upplevd skräpsituation



Upplevd skräpsituation	Skräp		%
Ej nedskräpad	0,70	F	30
Lätt nedskräpad	4,01	E	66
Ganska nedskräpad	17,77	F	2
Mycket nedskräpad	41,38	**	1
Extremt nedskräpad	47,75	**	1
Totalt	3,94	E	100

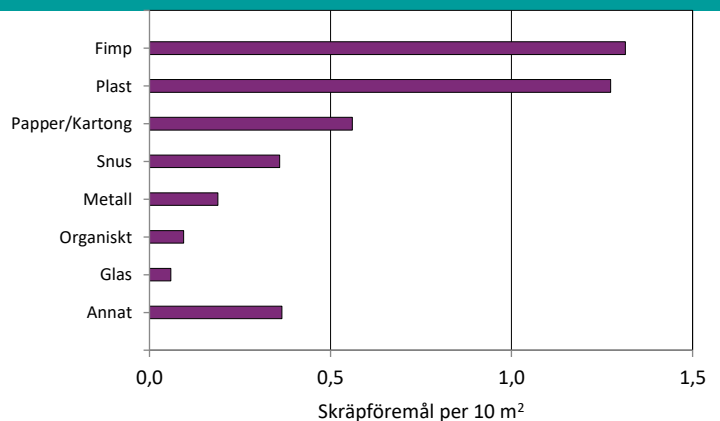
Upplevd skräpsituation

- Ej nedskräpad yta
- Något nedskräpad yta
- Ganska nedskräpad yta
- Mycket nedskräpad yta
- Extremt nedskräpad yta

**Endast en punkt, ingen osäkerhetsskattning kan redovisas. Procentfördelningen anger andel punkter per kategori. För mer information om osäkerheter, se första sidan.

Skräpfördelning: Genomsnittligt antal skräpföremål per 10 m² fördelat efter kategori

Kategori	Skräp
Fimp	1,31 E
Plast	1,27 E
Papper/Kartong	0,56 E
Snus	0,36 E
Metall	0,19 F
Organiskt	0,09 F
Glas	0,06 G
Annat	0,37 E
Totalt	3,94 E



Dessutom förekommer tuggummi 1,72 per 10 m². För mer information om osäkerheter, se första sidan.

Skräpfördelning: Genomsnittligt antal skräpföremål per 10 m² fördelat efter tidpunkt på dagen

Tidpunkt på dag	Skräp	Punkter
kl 07-11	5,56 E	36
kl 11-14	4,57 F	33
kl 14-17	2,12 E	18
Totalt	3,94 E	140

För mer information om osäkerheter, se första sidan. Punkter anger hur många punkter som har mätts i respektive tidsintervall.

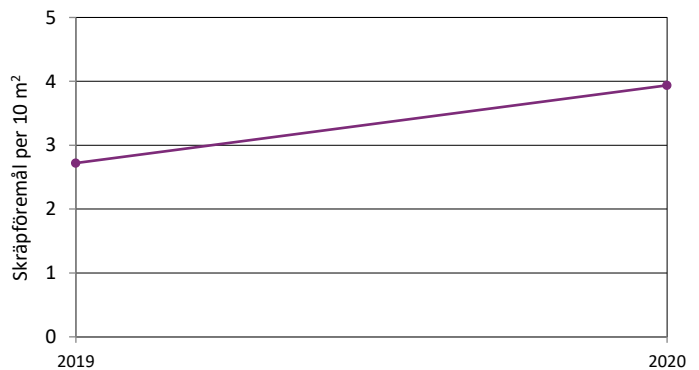
Tidsserie: Genomsnittligt antal skräpföremål per 10 m² fördelat efter år och kategori

Kategori	2019	2020
Fimp	0,97 E	1,31 E
Snus	0,19 F	0,36 E
Glas	0,02 G	0,06 G
Plast	0,92 E	1,27 E
Metall	0,16 F	0,19 F
Organiskt	0,04 F	0,09 F
Papper/Kartong	0,30 E	0,56 E
Annat	0,12 F	0,37 E
Totalt	2,72 E	3,94 E
Tuggummi	0,33 E	1,72 F

För mer information om osäkerheter, se första sidan.

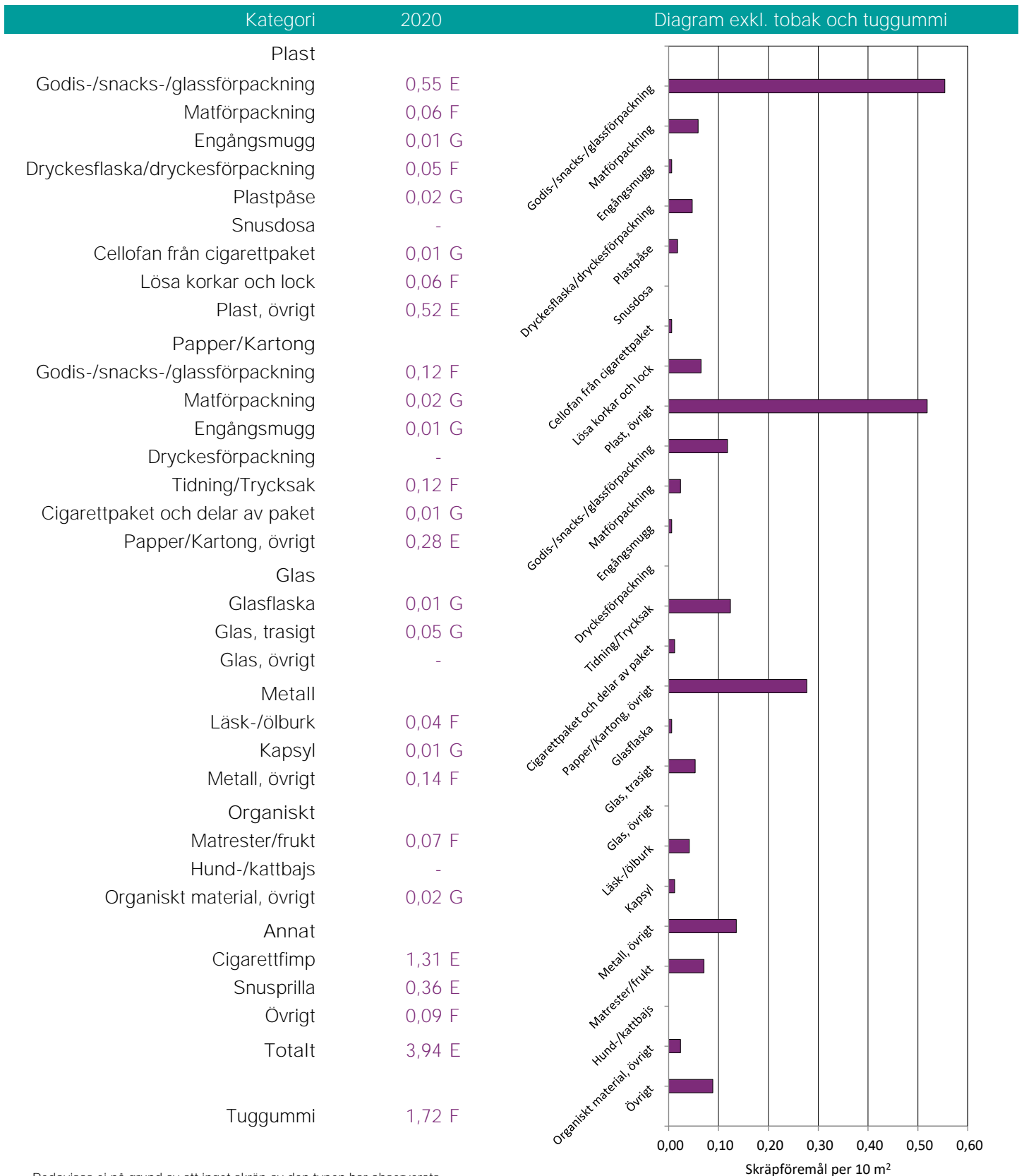
Tidsserie: Genomsnittligt antal skräpföremål per 10 m² fördelat efter år

Årtal	Skräp
2019	2,72 E
2020	3,94 E



För mer information om osäkerheter, se första sidan.

Skräpfördelning: Genomsnittligt antal skräpföremål per 10 m² fördelat efter kategori



- Redovisas ej på grund av att inget skräp av den typen har observerats.
För mer information om osäkerheter, se första sidan.